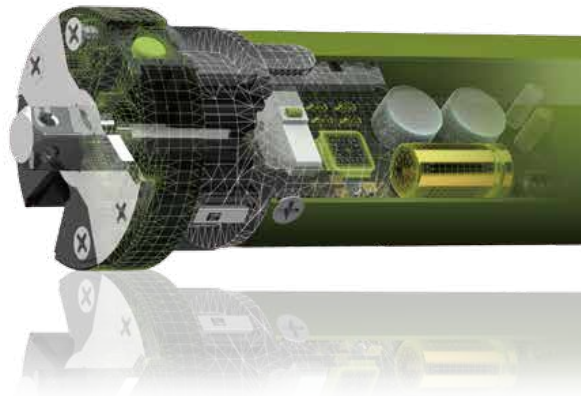




Rolladenmotor

Einbau- und Betriebsanleitung



Tube 10-60	25 kg
-------------------	--------------

Tube 20-60	45 kg
-------------------	--------------

Tube 40-60	75 kg
-------------------	--------------

Tube 10-40	25 kg
-------------------	--------------

Tube 13-40	30 kg
-------------------	--------------

SCHARTEC

eine Marke der bau-shop-24 GmbH
Fritz-Müller-Strasse 119
73730 Esslingen
Germany

WEEE Reg. Nr.: DE90317979

WARNUNG

Bitte lesen Sie die Bedienungsanleitung sorgfältig durch, bevor Sie mit der Installation und dem Gebrauch beginnen. Die Installation Ihres neuen Rollladenmotors muss von einer kompetenten sachkundigen Person oder einem sachkundigen Betrieb durchgeführt werden. Eine sachkundige Person ist eine Person, die über eine geeignete Ausbildung, qualifiziertes Wissen und praktische Erfahrung verfügt, um eine Rollladenanlage richtig und sicher zu montieren, zu prüfen und zu warten. Die Installation oder Reparatur ohne geeignete technische Qualifikationen kann zu schweren Verletzungen, Tod und / oder Sachschäden führen.

Inhaltsverzeichnis

Wichtige Sicherheitshinweise.....	3
Lieferumfang & Technische Daten.....	5
Garantiebedingungen.....	6
Installation.....	7
Endlage Einstellen.....	11
Häufige Fehler.....	12

Sehr geehrter Kunde

vielen Dank, dass Sie sich für ein Qualitätsprodukt der Marke Schartec entschieden haben. Dank unseres einzigartigen Qualitäts-Management-Systems, sowie einer kontinuierlichen Weiterentwicklung der Produkte erfüllen die Schartec Rollladenmotor die höchsten Ansprüche an Qualität und Komfort. Wir bedanken uns für Ihr Vertrauen und wünschen Ihnen viel Freude mit Ihrem neuen Schartec Rollladenmotor.

Konformitätserklärung (CE)

Schartec Tube Rollladenmotoren erfüllen die Anforderungen der geltenden europäischen und nationalen Richtlinien. Die Konformität wurde nachgewiesen, die entsprechenden Erklärungen, Zertifikate, Test-Reports und Unterlagen können unter www.schartec.de angefordert werden.

Wichtige Sicherheitshinweise

1. Bestimmungsgemäße Verwendung:

Der Rollladenmotor ist ausschließlich für den Betrieb von Rollläden und Markisen zu verwenden. Das Anschlusskabel muss in einem Leerrohr innen liegend unter Beachtung der örtlichen Elektrovorschriften bis zur Abzweigdose verlegt werden. Verwenden Sie ausschließlich original Bauteile und Zubehör des Herstellers.

Für den elektrischen Anschluss muss bauseitig ständig ein 230 V/ 50 Hz Stromanschluss mit Freischaltvorrichtung (Sicherung) vorhanden sein.

2. Nicht Bestimmungsgemäße Verwendung:

Der Rollladenmotor darf nicht für andere Einsatzzwecke als zur Automatisierung von Rollläden und Markisen verwendet werden.

3. Qualifikation des Monteurs und Installateurs

Nur die korrekte Montage und Wartung durch einen kompetenten/ sachkundigen Betrieb oder eine kompetente/ sachkundige Person in Übereinstimmung mit den Anleitungen kann die sichere und vorgesehene Funktionsweise einer Montage sicherstellen. Eine sachkundige Person ist eine Person, die über eine geeignete Ausbildung, qualifiziertes Wissen und praktische Erfahrung verfügt, um eine Rollladenanlage richtig und sicher zu montieren, zu prüfen und zu warten.

4. Sicherheitshinweise für Montage des Rollladenmotors

GEFAHR!

Netzspannung:

Bei Kontakt mit der Netzspannung besteht die Gefahr eines tödlichen Stromschlags. Beachten Sie daher unbedingt folgende Hinweise: Elektroanschlüsse dürfen nur von einer Elektrofachkraft durchgeführt werden. Die bauseitige Elektroinstallation muss den jeweiligen Schutzbestimmungen entsprechen (230/240 V AC, 50/60 Hz).

Führen Sie daher alle Arbeiten an der Anlage im Spannungslosen Zustand aus.

Beachten Sie besonders beim Einsatz in Feuchträumen die DIN VDE 0100, Teil 701 und 702. Diese Vorschriften enthalten zwingend einzuhaltende Schutzmaßnahmen.

5. Sicherheitshinweise zum Gebrauch

WARNUNG!

Verletzungsgefahr bei ungewollter oder unbeabsichtigter Rollladenbewegung

Ein Tastendruck am Rollladenschalter oder Handsender kann zu ungewollten Rollladenbewegungen führen und Personen verletzen. Stellen Sie sicher, dass Rollladenschalter und Handsender nicht von Kindern bedient und nur von Personen benutzt werden, die in die Funktionsweise der ferngesteuerten Rollladenanlagen eingewiesen sind! Sie müssen den Handsender generell mit Sichtkontakt zum Rollladen bedienen.

Führen Sie Reinigungsarbeiten an Rollläden stets im spannungslosen Zustand aus.

6. Einsatz defekter Rollladenmotoren kann Gefährdung von Personen und/ oder Sachschäden führen.

GEFAHR!

Verwenden Sie niemals beschädigte oder defekte Rollladenmotoren.

Überprüfen Sie den Rollladenmotor und das Anschlusskabel auf Unversehrtheit.

Wenden Sie sich bitte an den Hersteller, falls Sie Schäden am Gerät feststellen.

7. Montagehinweise

WICHTIG!

Vergewissern Sie sich, dass die Angaben zur Spannung/ Frequenz auf dem Typenschild des Rollladenmotors mit der des örtlichen Netzes übereinstimmen.

Vor der Montage des Rollladenmotors alle nicht benötigten Bauteile, Einrichtungen und Leitungen demontieren und außer Betrieb setzen.

Bewegliche Teile von Antrieben die unter 2,5 m Höhe vom Boden betrieben werden müssen geschützt werden.

Die Rollladenwelle ist zwingend waagrecht zu montieren, da sonst bei schiefer Aufwicklung oder Abwicklung des Rollladens Schäden am Rollladenmotor oder am Rollladen selbst entstehen können. Der Revisionsdeckel des Rollladenkastens sollte leicht zugänglich sein und nicht überputzt oder übertapeziert werden.

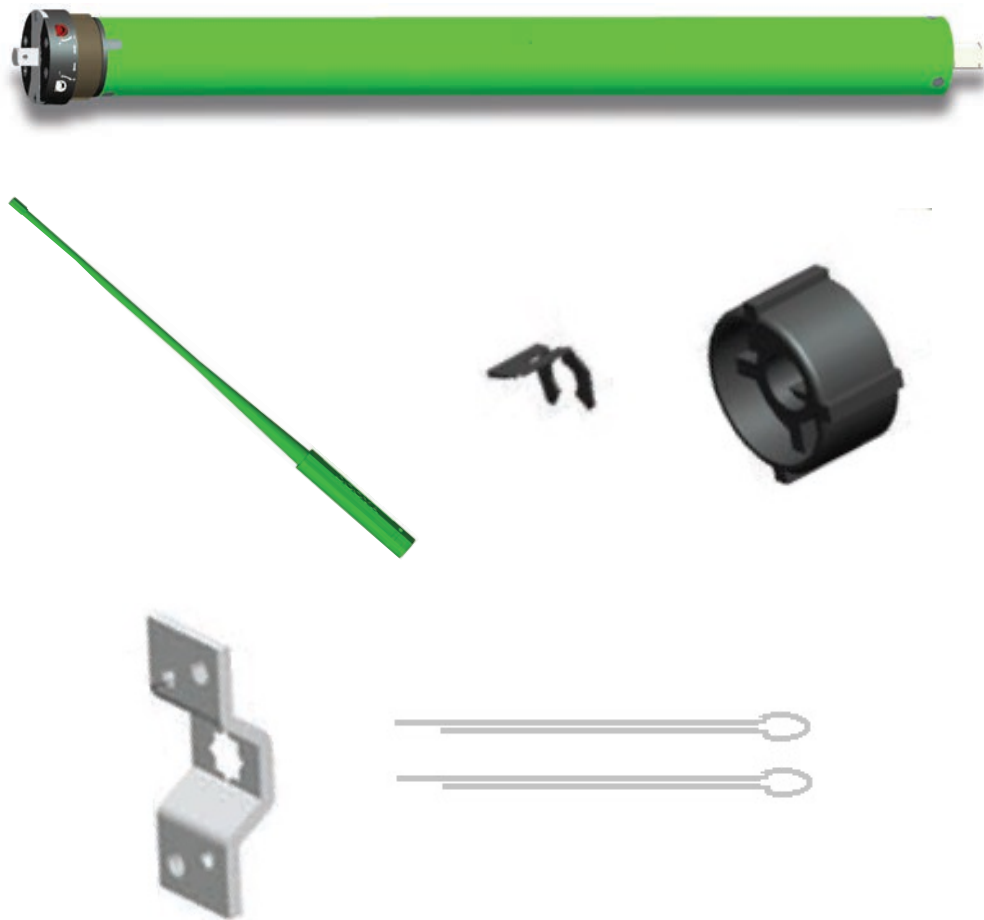
8. Weitere, wichtige Hinweise

- Rollladenmotoren dürfen nicht in feuchter Umgebung verwendet werden.
- Um die Lebensdauer zu erhöhen, vermeiden Sie unnötiges Überlasten des Rollladenmotors durch ständiges bedienen (z.B. spielende Kinder).
- Rollladenmotoren sind nicht für einen Dauerbetrieb ausgelegt. Sollte die Betriebszeit von 4 Minuten überschritten werden, dann schaltet der Thermostat-Schalter des Rollladenmotors ab. **ACHTUNG! Das Gehäuse kann heiß werden.** Warten Sie 20 Minuten bis der Rollladenmotor wieder einsatzbereit ist.
- Die Endlagen der Rollladenmotoren können ausschließlich im eingebauten Zustand eingestellt werden.
- Bewahren Sie die Anleitung, sowie das Etikett des Rollladenmotors sicher auf.

9. Entsorgung

Rollladenmotoren gelten als Sondermüll und dürfen nicht mit dem Hausmüll entsorgt werden.

Lieferumfang



Technische Daten

	Tube 10-40	Tube 13-40	Tube 10-60	Tube 20-60	Tube 40-60
Artikelnummer	ST701001	ST701002	ST701003	ST701004	ST701005
Spannungsversorgung	230 V/ AC	230 V/ AC	230 V/ AC	230 V/ AC	230 V/ AC
Frequenz	50 Hz	50 Hz	50 Hz	50 Hz	50 Hz
Nennstrom	0,53 A	0,53 A	0,49 A	0,64 A	0,86 A
Nennleistung	121 W	121 W	112 W	145 W	198 W
Schutzklasse	IP 44	IP 44	IP 44	IP 44	IP 44
Durchmesser	35 mm	35 mm	45 mm	45 mm	45 mm
Für Wellendurchmesser	40 mm	40 mm	60 mm	60 mm	60 mm
Motorlänge	485 mm	485 mm	485 mm	485 mm	555 mm
Motor-Limit	mechanisch	mechanisch	mechanisch	mechanisch	mechanisch
Umdrehungslimit	36	36	45	45	45
Zug- und Druckkraft	10 Nm	13 Nm	10 Nm	20 Nm	40 Nm
max. Gewicht	25 kg	30 kg	25 kg	45 kg	75 kg
Drehzahl U/min.	17 U/min.	14 U/ min.	15 U/ min.	15 U/ min.	15 U./ min
Min. Rollladenbreite	0,56 m	0,56 m	0,58 m	0,58 m	0,58 mm
Max Rollladenbreite	2,00 m	2,00 m	5,00 m	5,00 m	5,00 m
Max. Rollladenhöhe	4,00 m	4,00 m	4,00 m	4,00 m	4,00 m
Max. Rollladenfläche	4,00 m ²	5,2 m ²	3,00 m	6,00 m	12,00 m

Garantiebedingungen

Gewährleistung

Wir sind von der Gewährleistung und der Produkthaftung befreit, wenn ohne unsere vorherige Zustimmung eigene bauliche Veränderungen vorgenommen oder unsachgemäße Installationen gegen unsere vorgegebenen Montagerichtlinien ausgeführt bzw. veranlasst werden. Weiterhin übernehmen wir keine Verantwortung für den versehentlichen oder unachtsamen Betrieb des Motors sowie für die unsachgemäße Wartung des Motors und des Zubehörs sowie für die unsachgemäße Wartung des Rollladens. Batterien sind ebenfalls von den Gewährleistungsansprüchen ausgenommen.

Dauer der Garantie

Zusätzlich zur gesetzlichen Gewährleistung des Händlers aus dem Kaufvertrag leisten wir folgende Garantie ab Kaufdatum:

- 5 Jahre
- 2 Jahre auf Funk und Zubehör

Durch die Inanspruchnahme der Garantie verlängert sich die Garantiezeit nicht. Für Ersatzlieferungen und Nachbesserungsarbeiten beträgt die Garantiefrist sechs Monate, mindestens aber die laufende Garantiefrist.

Voraussetzungen

Der Garantieanspruch gilt nur für das Land, in dem das Gerät gekauft wurde. Die Ware muss auf dem von uns vorgegebenen Vertriebsweg erstanden worden sein. Der Garantieanspruch besteht nur für Schäden am Vertragsgegenstand selbst. Die Erstattung von Aufwendungen für Aus- und Einbau, Überprüfung entsprechender Teile, sowie Forderungen nach entgangenem Gewinn und Schadensersatz sind von der Garantie ausgeschlossen. Der Kaufbeleg gilt als Nachweis für ihren Garantieanspruch.

Leistung

Für die Dauer der Garantie beseitigen wir alle Mängel am Produkt, die nachweislich auf einen Material oder Herstellungsfehler zurückzuführen sind. Wir verpflichten uns, nach unserer Wahl die mangelhafte Ware unentgeltlich gegen mangelfreie zu ersetzen, nachzubessern oder einen Minderwert zu ersetzen. Ausgeschlossen sind Schäden durch:

- unsachgemäßer Einbau und Anschluss
- unsachgemäße Inbetriebnahme und Bedienung
- äußere Einflüsse wie Feuer, Wasser, anormale Umweltbedingungen
- mechanische Beschädigungen durch Unfall, Fall oder Stoß
- fahrlässige oder mutwillige Zerstörung
- normale Abnutzung, Verschleiß oder Wartungsmangel
- Reparatur durch nicht qualifizierte Personen
- Verwendung von Teilen fremder Herkunft
- Entfernen oder unkenntlich machen der Seriennummer
- Ersetzte Teile werden Eigentum des Herstellers

Vor der Installation

1. Lesen Sie diese Anleitung vor der Installation sorgfältig durch.
2. Stellen Sie sicher, dass der Rollladen frei von Beschädigungen ist und sich reibungslos öffnen und schließen lässt. Falls nötig, tauschen Sie beschädigte Bauteile aus.
3. Prüfen Sie die Einbauposition des Motors im Rollladenkasten, indem Sie den Rollladen vollständig herunterlassen und nachsehen ob der Motor auf der linken oder rechten Seite des Rollladenkastens eingebaut werden soll. Wählen Sie stets den kürzesten Weg zur nächsten Abzweigdose, da elektrische Leitungen im Rollladenkasten nicht verlegt werden dürfen.
4. Stellen Sie stets sicher, dass der Motor komplett bis Anschlag in die Welle eingeschoben werden kann.

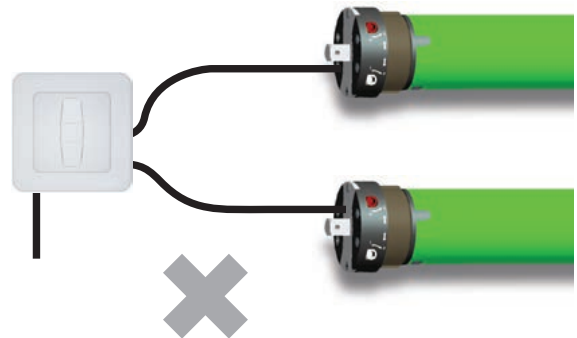
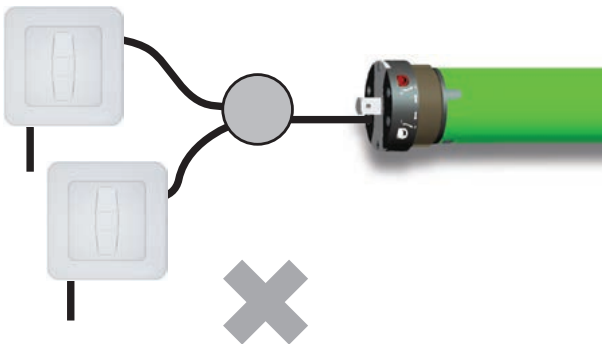
Installation

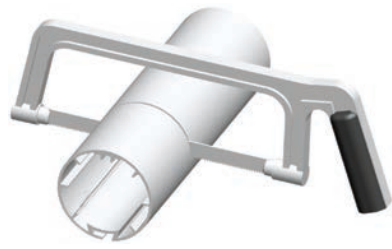
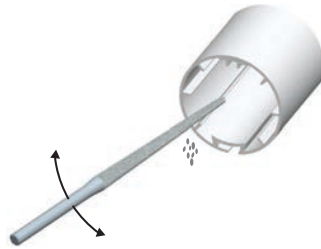
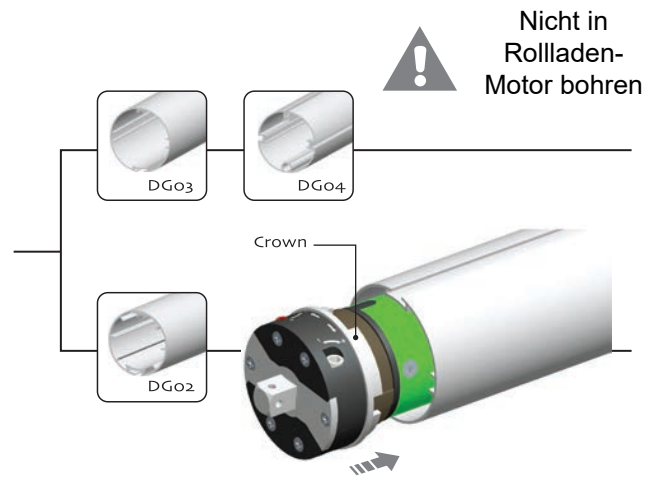
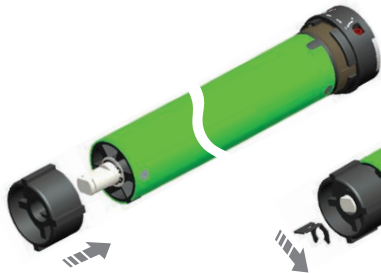
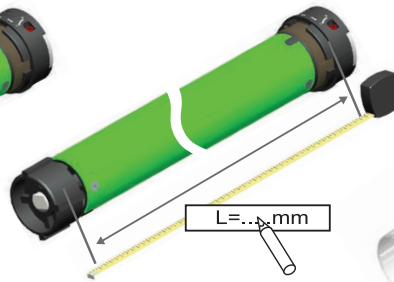
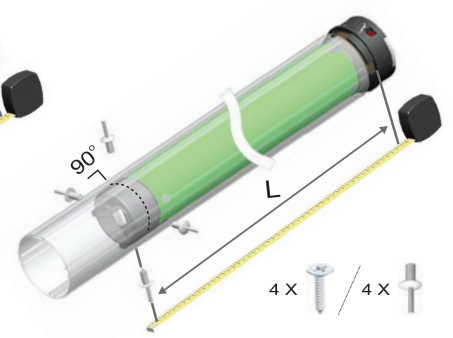


Vorsicht!

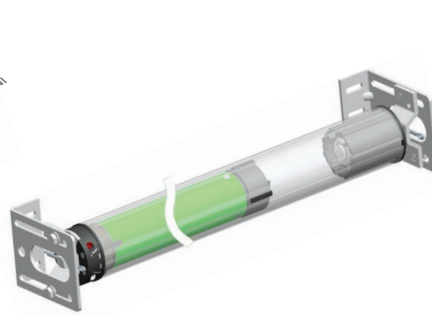
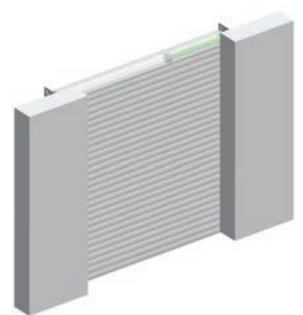


= NICHT GESTATTET!



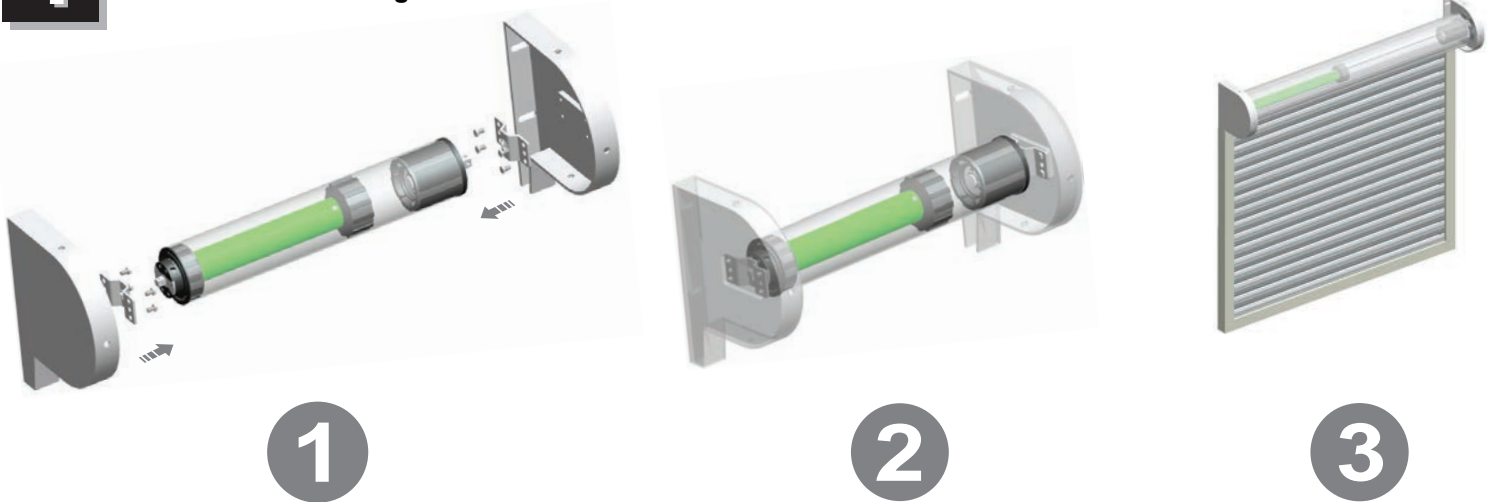
1**Installation Welle****1****2****3****2****Installation Adapter****1****2****3****4**

Verwenden Sie
Schrauben oder
Nieten

3**Installation Halterung A****1****2****3**

4

Installation Halterung B



1

2

3

5

Anschlussvariante A



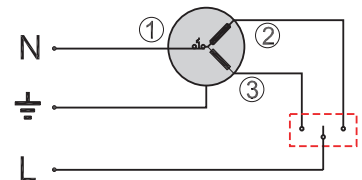
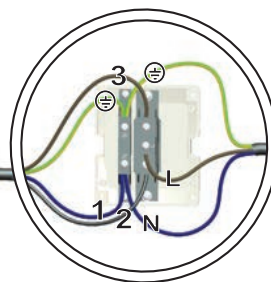
Schließen Sie Rollladenmotoren niemals parallel an. Hierzu wird eine geeignete Schaltung benötigt.



Verwenden Sie die auf dem Typenschild angegebene Spannungsversorgung (230 V/ 50 Hz)



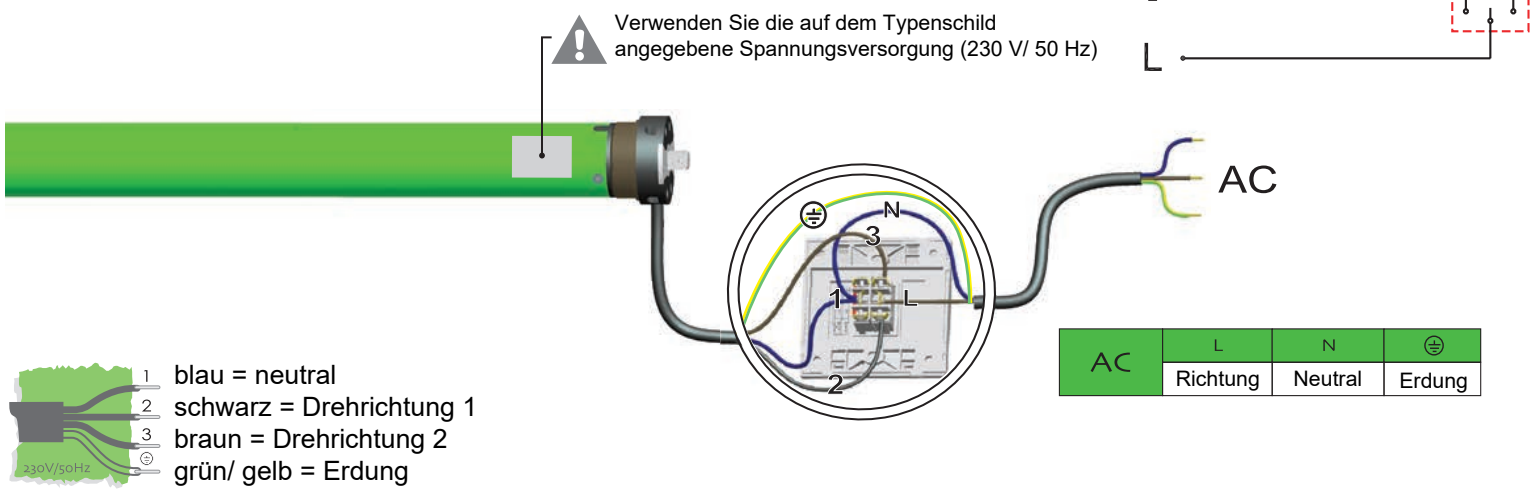
- 1 blau = neutral
- 2 schwarz = Drehrichtung 1
- 3 braun = Drehrichtung 2
- ⊕ grün/ gelb = Erdung



AC	L	N	⊕
	Richtung	Neutral	Erdung

6

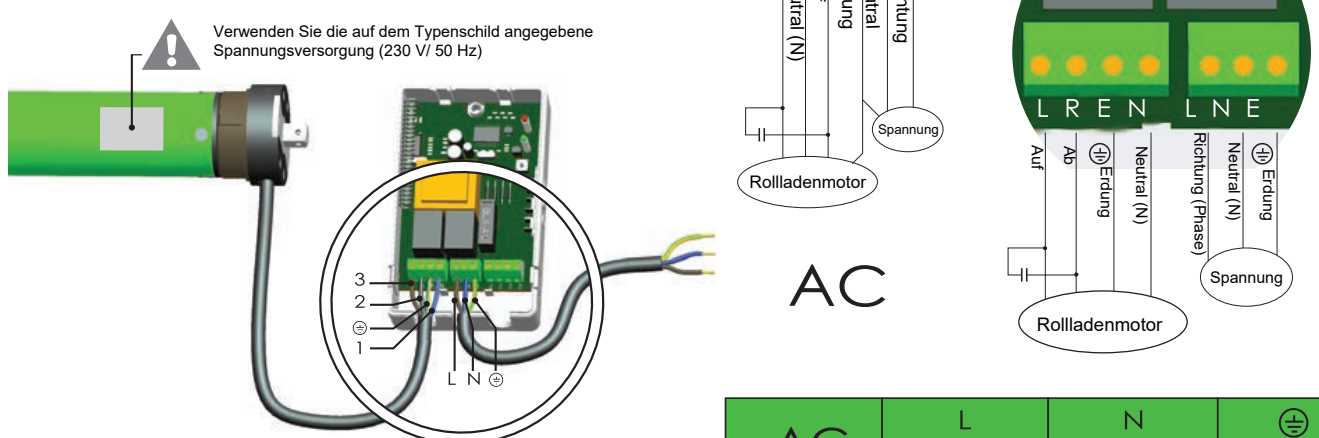
Anschlussvariante B



- 1 blau = neutral
- 2 schwarz = Drehrichtung 1
- 3 braun = Drehrichtung 2
- ⊕ grün/ gelb = Erdung

7

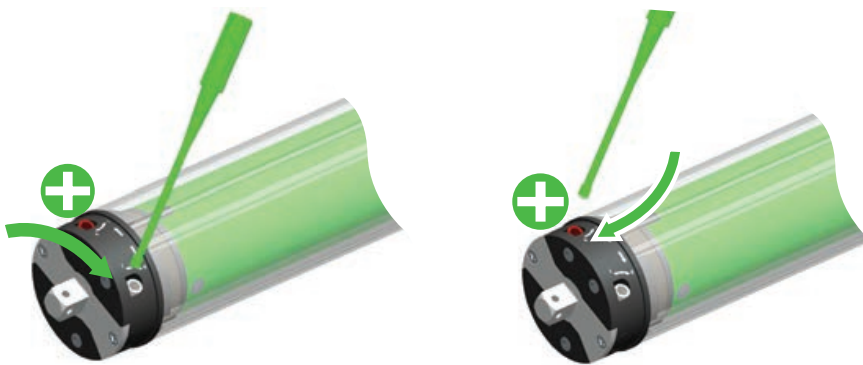
Anschlussvariante C (bei Verwendung mit Externem Funk-Empfänger)



- 1 blau = neutral
- 2 schwarz = Drehrichtung 1
- 3 braun = Drehrichtung 2
- ⊕ grün/ gelb = Erdung



1. Lassen Sie die Rollladenwelle **ohne Rollladenpanzer** abwärts laufen bis der Motor stoppt.
2. Über die beiden Endlagenschalter (Einstellschrauben am Motorkopf) in Abwärtsrichtung so justieren, dass Sie den Rollladenpanzer mit seinen Befestigungsfedern/ Clips einfach befestigen können.
3. Befestigen Sie nun den Behang an der Rollladenwelle. **WICHTIG!** Keine zu langen Schrauben verwenden, da sonst der Rollladenmotor beschädigt wird.
4. Lassen Sie nun den Rollladen aufwärts laufen (per Rollladenschalter, Fernbedienung oder Einstellkabel), bis dieser stoppt.
5. Drehen Sie nun den Endschalter für die Aufwärtsrichtung schrittweise so lange, bis der Rollladen die gewünschte Position erreicht hat.



Mit + verlängern Sie den Fahrtweg
Mit - verringern Sie den Fahrtweg

Verwenden Sie den mitgelieferten Einstellstab um die Endlagen einzustellen.

Wenn Sie die jeweilige Einstellschraube in entsprechend weit in - drehen, dann stoppt der Motor und fährt nicht mehr.

Wenn Sie die jeweilige Einstellschraube in Richtung + drehen, dann fährt der Motor stückweise weiter in die Richtung

WICHTIG!

- Im eingebauten Zustand zeigen die Pfeile auf dem Kopf des Rollladenmotors die Drehrichtung der Motorwelle an
- Die jeweilige Einstellschraube ist nur für eine Endlage zuständig
- Justieren Sie die obere Endlage so, dass ca. 2-3 cm des Rollladens aus dem Rollladenkasten schauen. Durch Temperaturunterschiede im Winter und Sommer kann es zu Materialausdehnungen kommen, was zu Toleranzen führen kann.
- Verwenden Sie niemals einen Akkuschrauber um die Einstellschraube der Endlagenschalter zu drehen.
- Prüfen Sie beide Endlagen nochmals bevor Sie den Rollladenkasten wieder verschließen.
- Rollladenmotoren sind Asynchronmotoren und nicht für einen Dauerbetrieb ausgelegt. Sollte die Betriebszeit von 3-4 min. überschritten werden, dann schaltet der Thermostat-Schalter im Rollladenmotor wegen Überhitzung ab. **ACHTUNG! Das Gehäuse des Rollladenmotors kann dann heiß werden!** Nach ca. 20 Minuten ist der Rollladenmotor dann wieder abgekühlt und Betriebsbereit.

Häufige Fehler

Fehler	Mögliche Ursache	Lösungsmöglichkeiten
Bei Betätigung des Rollladenschalters fährt der Rollladen in die falsche Richtung	Drehrichtung des Motors falsch	Tauschen Sie das braune und das schwarze Kabel
Der Motor dreht sich endlos	<ol style="list-style-type: none"> 1. Motor ist noch nicht eingebaut. 2. Laufrichtung für Endlagen am Motorkopf vorne sitzt nicht auf der Nut oder steckt nicht richtig auf der Welle. 3. Endschalter sind defekt. 	<ol style="list-style-type: none"> 1. Überprüfen Sie den Einbau 2. Überprüfen Sie den Einbau 3. Motor austauschen
Der Motor stoppt während der Fahrt	Die Endlagen müssen neu eingestellt werden	<ol style="list-style-type: none"> 1. Stellen Sie die Endlagen neu ein. 2. Kontaktieren Sie Ihren Fachhändler.
Motor stoppt plötzlich	Die max. Betriebszeit von 4 min. wurde überschritten (Thermostat-Schalter hat ausgelöst)	Warten Sie ca. 20 min. Danach ist der Motor wieder betriebsbereit